

Zum Wohl
DIE PFALZ

OUTDOORACTIVE HANDBUCH



Zum Wohl
DIE PFALZ

Inhaltsverzeichnis

Organisatorisches	3
Wichtige Hinweise	4
Route	5
Beschreibung	7
<i>Titel</i>	7
<i>Kurzbeschreibung</i>	7
<i>Beschreibung</i>	7
<i>Tipp des Autors</i>	9
<i>Sicherheitshinweise, Ausrüstung</i>	9
<i>Weitere Infos und Links</i>	10
<i>Wegbeschreibung</i>	10
<i>Bemerkungen (intern)</i>	10
Details.....	11
<i>Eckdaten</i>	11
<i>Kondition, Technik, Erlebnis und Landschaft</i>	11
<i>Angezeigte Region</i>	13
<i>Empfohlene Jahreszeit</i>	13
<i>Tags vergeben</i>	13
<i>Literatur/Karte(n)</i>	13
Anreise.....	14
<i>Öffentliche Verkehrsmittel, Parken</i>	14
<i>Anfahrt</i>	14
Verknüpfte Punkte	15
<i>Inhalte</i>	15
<i>Medien</i>	16
Beiträge aus der Community	17
Bedingungen	17

Zum Wohl
DIE PFALZ

Organisatorisches

Neue Accounts für das [Outdooractive CMS](#) werden durch die Projektleitung des AK Tourenplaner der Pfalz vergeben. Hierfür werden Vor- und Nachname sowie die geschäftliche E-Mail-Adresse der Mitarbeitenden benötigt. Intern dokumentiert die Pfalz Touristik die vergebenen Accounts. Die Accounts von ausscheidenden Mitarbeitenden müssen der Projektleitung gemeldet werden und werden von der Pfalz Touristik gesperrt und archiviert. Die Touren können aber dennoch von den Kolleg:innen weiter bearbeitet werden.

Die rechtliche Grundlage zwischen den einzelnen Nutzer:innen stellt der Vertrag der Störerhaftung dar (ANHANG 1). Dieser ist zwingend von allen Mitarbeitenden, die mit dem Outdooractive CMS arbeiten, auszufüllen und an die Pfalz Touristik zu senden.

Neu angelegte Touren werden über die Mitglieder des AK Tourenplaner freigegeben. Jede Subregion stellt einen Vertretenden. Zudem bitte eine kurze Info über die neue Tour per Mail an die jeweiligen Projektmanager Wandern bzw. Rad.

Die Arbeitsgrundlage stellt dieses Outdooractive Handbuch dar. Bei Rückfragen steht die Projektleitung der Pfalz Touristik gerne zur Verfügung. Bei Bedarf kann auch eine kleine digitale Schulung für das CMS mit den Mitarbeitenden durchgeführt werden. Darüber hinaus bietet Outdooractive in deren [Mediathek](#) eine Vielzahl an kurzen Erklärvideos zur Datenpflege.

Zum Wohl DIE PFALZ

Wichtige Hinweise

Bevor eine neue Tour angelegt und veröffentlicht wird, sollten folgende Aspekte überprüft werden:

- ✓ Gibt es diese Routenführung (oder eine vergleichbare) bereits?
Ja? Dann bitte mit dem/der jeweiligen Autor/in Kontakt aufnehmen!
 - ✓ Ist unsere neue Tour einzigartig in ihren Routenführung sowie in Hinblick auf die in Deskline angelegten POIs entlang der Strecke?
 - ✓ Ist die Instandhaltung gewährleistet, damit der Weg jederzeit für den Gast begehbar ist?
 - ✓ *Perspektivisch:* Zahlt die Tour auf die forcierten Aspekte des zielgruppenspezifischen Themenmarketings der Pfalz ein?
→ *Ergänzungen folgen nach den Themenworkshops zum zielgruppenspezifischen Themenmarketing. (Hinweise, Erläuterungen, Handlungsempfehlungen)*
- ! Touren für interne Zwecke (bspw. für Veranstaltungen) können gerne in Outdooractive gepflegt werden, werden aber nicht auf den Kanälen der Pfalz Touristik oder im Tourenplaner RLP ausgespielt. Ausgenommen sind Wander- und Radmarathons.

Das Handbuch orientiert sich an der Menüführung des Outdooractive CMS:



Auf den Folgeseiten werden die einzelnen Schritte nach und nach erklärt, um alle wichtigen Aspekte beim Anlegen einer neuen Tour zu berücksichtigen. Besonders wichtig ist auch die Einbindung der **Uffbasse-Hinweise**. Hier gerne an der richtigen Stelle direkt die hier angegebenen **Textbausteine** verwenden.

Wichtig beim Schreiben ist die Sicht des Gastes!

Wir möchten mit unserem Angebot auf Outdooractive Lust auf die vielfältigen Touren machen, die Besucher:innen bewusst auf Basis ihrer Interessen leiten und Vorfreude auf das Rad- oder Wandererlebnis in der Pfalz machen!

Zum Wohl DIE PFALZ

Route

1. Wahl des Aktivitätentyps

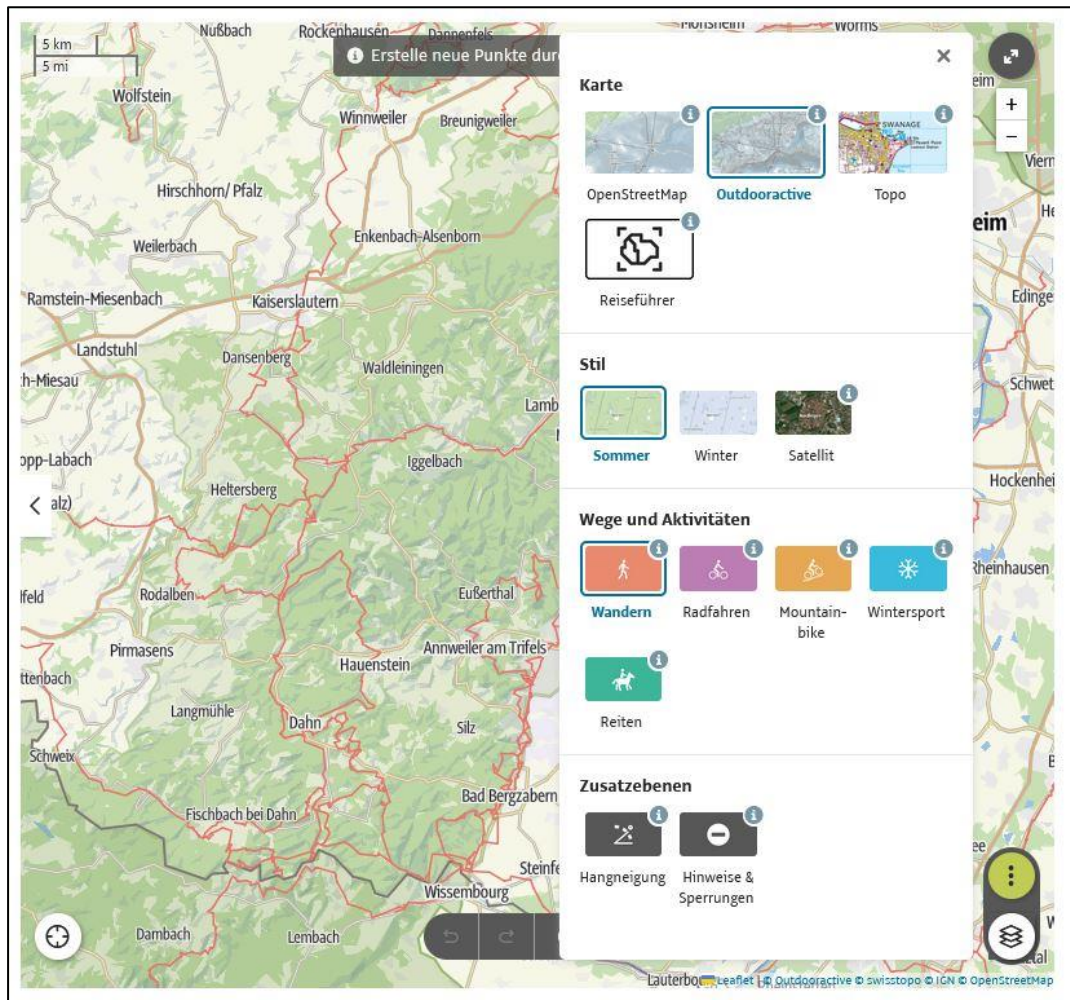
Aktivität	
Wandern ●	▼
Radfahren	▼
Laufen und Skaten	▼
Klettern	▼
Wintertouren	▼
Wassertouren	▼
Pferdetouren	▼
Motorisierte Touren	▼

Hinweise zur Abgrenzung der Aktivitäten, die in der Pfalz relevant sind:

- **Wanderungen** verlaufen immer auf Wegen und Pfaden
- **Radtouren** sind alle Touren, die kein besonderes Rad erfordern – egal ob ein User am Schluss vielleicht doch mit dem MTB fährt.
- **Mountainbike-Touren** (unter Radfahren zu finden) haben immer einen Trail-Anteil.
→ Unbedingt das Landeswaldgesetz bzgl. der Vorschriften für das Radfahren im Wald beachten ([Weitere Infos im rechten Infokasten auf der verlinkten Seite](#)).

Zum Wohl DIE PFALZ

- Als Kartengrundlage die Outdooractive-Karte verwenden und das entsprechende Aktivitätsnetz einblenden. Das Aktivitätsnetz ergibt sich aus der Wahl des Aktivitätentyps.



- Start und Ziel sollten sinnvoll ausgewählt werden und bei Rundtouren identisch sein. Sofern möglich am besten immer an einer Bahn- oder Bushaltestelle, um die klimafreundliche Anreise mit dem ÖPNV zu fördern.
- Die Route kann direkt am Wegenetz ausgerichtet werden. Falls eine GPS-Datei importiert wird, kann die Ausrichtung über die „Snap it“-Funktion angepasst werden. Wichtig: Bitte die Route im Detail prüfen, nicht dass bspw. die Tour über die Landstraße anstatt über den parallel verlaufenden Radweg verläuft!

Zum Wohl **DIE PFALZ**

Beschreibung

Titel

max. 65 Zeichen

Der Titel sollte einen klaren Bezug zum Thema der Tour haben. Bei beschilderten Touren ist der exakte Titel wie der der Beschilderung zu wählen.

Ortsnamen sind im Titel inzwischen irrelevant, da die Verortung in Outdooractive automatisch angezeigt wird.

Kurzbeschreibung

max. 180 Zeichen

Bei der Kurzbeschreibung sollte kurz und prägnant das Kernthema der Tour beschrieben sowie direkt die relevante Zielgruppe angesprochen werden.

Beispiel:

Familienfreundliche Radtour durch die Heimat der Störche in den Queichwiesen.

Hard facts, wie Kilometer-Angaben, Start und Ziel der Tour oder Ähnliches, werden hier nicht wiederholt, da sich diese ohnehin im Tourensteckbrief wiederfinden.

Beschreibung

max. 1.000 Zeichen

Bei der etwas ausführlicheren Beschreibung kann nun explizit auf das Thema und den Erlebniswert der Tour eingegangen werden. Wichtig ist hier die zielgruppengerechte Ansprache sowie **entsprechende Hinweise auf den Routenverlauf (z. B.: flacher Verlauf, abseits der Straßen, ...)**. Zudem finden hier die besonderen Highlights entlang der Tour ihren Platz.

Hier wird noch nicht der Weg der Route beschrieben!

→ Ergänzungen bzgl. der Ansprache folgen nach den Themenworkshops zum zielgruppenspezifischen Themenmarketing. (Hinweise, Erläuterungen, Handlungsempfehlungen)

Zum Wohl DIE PFALZ

!!! Einbindung der Uffbasse-Hinweise:

Auflistung der wichtigsten, allgemeingültigen Kernbotschaften als Bulletpoints und Link zu www.pfalz.de/uffbasse. Je nach Ort und Art der Tour können Inhalte und Reihenfolge hier angepasst werden.

Immer Zwischenüberschrift nach der allgemeinen Tourenbeschreibung:

UFFBASSE! - Kampagne für ein rücksichtsvolles Miteinander in der Natur

dann...

Beispiel 1 – Rundwanderweg im Wald:

Textbaustein:

- **Feuer & Rauchen** - Feuer machen, Rauchen und Grillen sind im Wald strengstens verboten und unbedingt zu unterlassen! Brände und damit große Schäden für Natur und Tierwelt lassen sich nur so vermeiden.
- **Mit Rücksicht unterwegs** - Verhalte Dich stets vorausschauend, freundlich und rücksichtsvoll gegenüber allen, die Du unterwegs triffst.
- **Naturschutz** - Bleib auf den ausgewiesenen Wegen und vermeide unnötigen Lärm, wenn du in der Natur unterwegs bist. Verlasse den Wald spätestens bei Dämmerung, um den Rhythmus nachtaktiver Tiere nicht zu stören.
- **Picknick & Müll** - Denk an eine Mülltüte für unterwegs und nimm Abfälle wieder mit nach Hause. Nutze für Pausen & Picknick ausschließlich die möblierten Rastplätze.
- **Hunde anleinen** - Bitte nimm Deinen Hund stets an die Leine. Andere Besucher und Tiere danken es Dir.

! Der Punkt „Feuer und Rauchen“ ist z. B. im Wald besonders wichtig und sollte daher ganz oben stehen.

Beispiel 2 – Radtour im Weinland:

Textbaustein:

- **Mit Rücksicht unterwegs** - Verhalte Dich stets vorausschauend, freundlich und rücksichtsvoll gegenüber allen, die Du unterwegs triffst. Das gilt besonders auf Wirtschaftswegen, auf denen Winzer, Land- und Forstwirte auch am Wochenende arbeiten.
- **Picknick & Müll** - Denk an eine Mülltüte für unterwegs und nimm Abfälle wieder mit nach Hause. Nutze für Pausen & Picknick ausschließlich die möblierten Rastplätze.
- **Naturschutz** - Bleib auf den ausgewiesenen Wegen und vermeide unnötigen Lärm, wenn du in der Natur unterwegs bist. Verlasse den Wald spätestens bei Dämmerung, um den Rhythmus nachtaktiver Tiere nicht zu stören.

Kommentar: Das Thema Rücksicht auf Wirtschaftswegen ist von besonderer Bedeutung. Der Punkt „Hunde anleinen“ ist für Radtouren überflüssig, da es höchst unwahrscheinlich ist, dass ein Hund auf einer großen Radtour mitgeführt wird.

➔ Am Ende der Auflistung immer den Link zur Landingpage einfügen:
Weitere Infos unter www.pfalz.de/uffbasse

Zum Wohl DIE PFALZ

Tipp des Autors
max. 150 Zeichen

Der Tipp des Autors/der Autorin sollte ein themenspezifisches und tourentypisches Highlight sein und darüber hinaus auch als POI in der Karte verknüpft werden. Auswahl eines, maximal zweier Highlights, um das Alleinstellungsmerkmal zu bewahren.

Beispiele:

(1) Storchentour: In Bornheim wartet das Rheinland-Pfälzische Storchenzentrum mit umfangreichen **Infos...**

(2) Bei den Fernwanderwegen: Ihr könnt den Fernwanderweg auch ganz bequem per „[Wandern ohne Gepäck](#)“ **genießen: Planung, Buchung der Unterkünfte sowie der Gepäcktransport werden für euch organisiert.**

Sicherheitshinweise, Ausrüstung
Konkrete sicherheitsrelevante Hinweise, die für Art und Ort der Aktivität spezifisch sind.

[Hier finden die Uffbasse-Hinweise Platz:](#)

Darstellung wie folgt:

Bei Wanderungen:

Textbaustein:

Wandern auf Naturpfaden und -wegen - Besonders im Herbst ist auch darauf zu achten, dass das am Boden liegende Laub Unebenheiten, Wurzeln, Steine oder Löcher im Weg verdecken kann. Nach Gewittern oder Regenschauern können auch im Nachhinein noch Bäume umstürzen oder Äste herabfallen. Gerade bei widrigen Wetterverhältnissen kann es bei naturnahen Wegen zu matschigen und rutschigen Passagen kommen. Nicht alle Felsen oder Abgründe sind mit Seilen oder Geländern gesichert. Stellenweise ist Trittsicherheit erforderlich. Mit Wegebeeinträchtigungen dieser Art müsst ihr rechnen, wenn ihr eine Wanderung unternimmt. Solltet ihr bei bestimmten Wegeabschnitten der Meinung sein, dass diese für euch nicht begehbar sind, dann solltet ihr diese umgehen. Trotz der engmaschigen Markierung der Premiumwanderwege empfehlen wir aus Sicherheitsgründen immer eine entsprechende Wanderkarte dabei zu haben, so dass ihr zum Beispiel bei einem Gewitter oder einem Notfall schnell in einen sicheren Bereich findet. Wegsperrungen und -umleitungen sind unbedingt zu beachten.

Zum Wohl **DIE PFALZ**

Bei Radtouren:

Textbaustein:

***Radfahren auf Wirtschaftswegen** - Oft verlaufen unsere Radrouten über Wege, die wir uns mit anderen teilen. Wir bitten daher um ein allzeit rücksichtsvolles und freundliches Miteinander. Winzer, Land- und Forstwirte nutzen die Wirtschaftswegen durch Felder, Wälder und Weinberge für ihre alltägliche Arbeit - auch an Wochenenden. Durch Arbeitseinsätze und/oder witterungsbedingt können die Wege zeitweise stärker verschmutzt sein. Besondere Vorsicht ist auch bei der Mitführung über die Straßen in und um die Pfälzer Ortschaften geboten. Wegsperrungen und -umleitungen sind unbedingt zu beachten.*

***Gefahrensituationen** - Sollte es zu einer Notsituation kommen, ist schnelle Hilfe gefragt. Und auch wenn Handys GPS-Signale absetzen können, an den klassischen Rettungspunkten geht es oft am schnellsten. Diese liegen an Stellen, die für Rettungsfahrzeuge gut erreichbar sind. Merke Dir die Punkte mit den grünen Schildern und einem weißen Kreuz. Kehre im Notfall dorthin zurück und gib die Nummer auf dem Schild bei deinem Notruf an. So wissen Rettungskräfte, wo sie Dich finden werden.*

Weitere Infos und Links

Die weiteren Informationen und Links sollten kurz und übersichtlich gehalten werden. Wichtig sind vor allem die Hinweise zu den örtlichen Tourist-Informationen, da der Gast hier (auch vor Ort) weitere Informationen erhalten kann. Zudem sollte darauf geachtet werden, dass lediglich gehaltvolle sowie offizielle Links verknüpft werden, worüber der Gast relevante weitere Informationen erhält.

Wegbeschreibung

Die Wegebeschreibung sollte keine „step-by-step“-Beschreibung sein („*Beginn der Tour ist XY. Folgen Sie der Straße bis zum gelben Haus, dann biegen Sie rechts ab. An der nächsten Kreuzung folgen Sie links dem Weg. ...*“). Anfangs bitte konkret auf das Tourenlogo bzw. die Wegemarkierung verweisen, sofern diese vor Ort vorzufinden ist. Wichtig für den Gast und auch in Hinblick auf das zielgruppenspezifische Themenmarketing ist eine erzählerische Beschreibung des Weges. Die durchwanderten/-radelten Landschaften, besondere Ortschaften sowie für die Zielgruppen relevanten POIs sollten chronologisch beschrieben werden, um einen Mehrwert für die angesprochene Zielgruppe zu schaffen.

→ Ergänzungen bzgl. der Ansprache folgen nach den Themenworkshops zum zielgruppenspezifischen Themenmarketing. (Hinweise, Erläuterungen, Handlungsempfehlungen)

Bemerkungen (intern)

Dieses Feld wird für den Gast nicht sichtbar.

Vorgenommene Änderungen an der Tour bitte hier intern kurz mit Initialen, der TI sowie Datum vermerken. Hier ein Beispiel:

JB, Pfalz.Touristik, 01.01.2023:

Änderung der Wegbeschreibung hinsichtlich der Ansprache („Sie“ in „ihr“).

Zum Wohl
DIE PFALZ

Details

Eckdaten

Die Eckdaten (Dauer, Strecke, etc.) werden automatisch auf Grundlage der Route in der Karte berechnet und sollten einfach übernommen werden.

Kondition, Technik, Erlebnis und Landschaft

Die Kriterien Kondition, Technik, Erlebnis und Landschaft werden mit der Vergabe von bis zu sechs Sternen dargestellt und nach eigener Beurteilung vergeben.

Wichtig ist hierbei die ehrliche sowie tendenziell strenge Einschätzung!

Kondition:

- **1 Stern:** Die Tour ist einfach und für jeden auch ohne Vortraining machbar. Der Zeitaufwand (Belastungsdauer, ohne Pausen) liegt bei unter einer Stunde.
- **2 Sterne:** Die Tour ist leicht zu bewältigen und ohne Vorbereitung möglich. Der Zeitaufwand (Belastungsdauer, ohne Pausen) liegt bei unter zwei Stunden.
- **3 Sterne:** Die Tour ist leicht fordernd, Grundkondition ist Voraussetzung. Der Zeitaufwand (Belastungsdauer, ohne Pausen) liegt zwischen zwei und vier Stunden.
- **4 Sterne:** Die Tour ist mittelschwer, Grundkondition ist Voraussetzung. Der Zeitaufwand (Belastungsdauer, ohne Pausen) liegt zwischen vier und sechs Stunden.
- **5 Sterne:** Die Tour ist anspruchsvoll, eine gute Kondition ist erforderlich. Der Zeitaufwand (Belastungsdauer, ohne Pausen) liegt zwischen sechs und acht Stunden.
- **6 Sterne:** Die Tour ist sehr anspruchsvoll, eine sehr gute Kondition ist erforderlich. Der Zeitaufwand (Belastungsdauer, ohne Pausen) liegt bei mehr als acht Stunden.

Technik:

- **1 Stern:** Das Gelände der Tour ist sehr einfach und kann ohne spezifische Übung von jedem absolviert werden.
- **2 Sterne:** Das Gelände der Tour ist einfach. Es kann ohne spezifische Übungen und mit geringer Vorerfahrung absolviert werden.
- **3 Sterne:** Das Gelände der Tour ist abwechslungsreich und selten schwierig. Vorerfahrung ist hilfreich und wertvoll.
- **4 Sterne:** Das Gelände der Tour ist abwechslungsreich und teils schwierig. Vorerfahrung im Gelände ist notwendig.
- **5 Sterne:** Das Gelände der Tour ist anspruchsvoll und oft schwierig. Spezifische vorherige Übungen und entsprechende Bewegungserfahrung sind notwendig.
- **6 Sterne:** Das Gelände der Tour ist sehr anspruchsvoll und über weite Strecken schwierig. Vorheriges Techniktraining ist unerlässlich.

Zum Wohl **DIE PFALZ**

Erlebnis:

- **1 Stern:** Die Tour bietet keine interessanten Besichtigungs- oder Rastmöglichkeiten und kein touristisches Highlight. Es ist keine Einkehrmöglichkeit vorhanden.
- **2 Sterne:** Die Tour bietet wenige interessante Besichtigungsmöglichkeiten und kaum touristische Highlights. Einkehrmöglichkeit ist am Start- und / oder Zielpunkt vorhanden.
- **3 Sterne:** Entlang der zurückgelegten Strecke kann man in einem Museum, auf Schautafeln oder an Erlebnisstationen Wissenswertes über Landschaft, Region oder Geschichte erfahren. Unterwegs gibt es Rast- und Einkehrmöglichkeit.
- **4 Sterne:** Die Tour bietet einige interessante Besichtigungsmöglichkeiten. Entlang der Strecke gibt es Einkehrmöglichkeit und aussichtsreiche Rastplätze. Ein touristisches Highlight (z.B. Kletterwald, Rodelbahn, Kinderspielplatz) ist vorhanden.
- **5 Sterne:** Die Tour bietet zahlreiche attraktive Rastplätze und regionaltypische Einkehrmöglichkeiten. Besonderheiten der Landschaft, Region und Geschichte werden entlang des Weges anschaulich aufgearbeitet. Mehrere touristische Highlights sind vorhanden.
- **6 Sterne:** Die Tour bietet zahlreiche attraktive Rastplätze und regionaltypische Einkehrmöglichkeiten. Besonderheiten der Landschaft, Region und Geschichte werden entlang des Weges anschaulich aufgearbeitet. Viele touristische Highlights runden den Erlebnischarakter der Tour ab.

Landschaft:

- **1 Stern:** Die Tour führt durch eintönige Landschaft und fast ausschließlich durch bebautes Gebiet. Es sind keine naturräumlichen Highlights vorhanden.
- **2 Sterne:** Die Tour führt oftmals durch bebautes Gebiet oder an Bebauung vorbei. Die Landschaft ist nicht sehr abwechslungsreich und bietet wenig sehenswerte Ausblicke oder naturräumliche Highlights.
- **3 Sterne:** Die Tour verläuft auch durch bebautes Gebiet, bietet aber landschaftliche Abwechslung. An einigen Stellen findet man schöne Ausblicke und eine intakte Tier- und Pflanzenwelt vor. Kulturhistorische Bauwerke (Burgen, Schlösser, Mühlen, alte Gutshöfe) betten sich in die Landschaft ein.
- **4 Sterne:** Obwohl die Tour stellenweise durch bebautes Gebiet führt, bietet sie dennoch nennenswerte landschaftliche Highlights und schöne Ausblicke. Landschaftsbelastende Elemente wie Bergbau- und Industriegebiete oder eine Häufung von Erholungseinrichtungen wie Bergbahnen, Skigebiete, Freizeiteinrichtungen sind selten.
- **5 Sterne:** Die Tour führt durch abwechslungsreiche Naturräume (z. B. Wald, Wiesen, Gebirge, Täler, Schluchten, Heide, Küste, Flüsse, Seen) und bietet zahlreiche Highlights. Passagen durch landschaftsbelastend bebaute Gebiete sind auf ein Minimum reduziert.
- **6 Sterne:** Die Tour verläuft durch abwechslungsreiche Naturräume mit großem Wiedererkennungswert. Sie bietet schöne Ausblicke, die Tier- und Pflanzenwelt ist vielfältig. Im Gebiet finden sich kulturhistorische Baudenkmäler, es ist aber keineswegs landschaftsbelastend bebaut.

Zum Wohl
DIE PFALZ

Angezeigte Region

Um die **größtmögliche Reichweite** in Outdooractive zu generieren sollte hier als Region „Pfalz“ angegeben werden.

Empfohlene Jahreszeit

Eine Eingrenzung der empfohlenen Jahreszeit sollte nur aus thematischen oder sicherheitstechnischen Gründen erfolgen.

Beispielsweise ist der Mandelpfad insbesondere in den Monaten März und April empfehlenswert, kann aber natürlich ganzjährig belaufen werden.

Tags vergeben

Es sollten nicht zu viele Tags vergeben werden, sondern hiermit kurz und knapp die Charakteristik der Tour dargestellt werden.

Literatur/Karte(n)

Hier sollen lediglich Printmedien angegeben werden, die zur Navigation auf der Tour dienen (z.B. explizite Rad- oder Wanderkarten).

Zum Wohl DIE PFALZ

Anreise

Öffentliche Verkehrsmittel , Parken

!!! Einbindung der Uffbasse- Hinweise:

Öffentliche Verkehrsmittel

Hier sollte eine kompakte, präzise Beschreibung der ÖV-Anbindung (bei Radtouren vorrangig Bahn) **stehen. Haken bei „mit Bahn und Bus erreichbar“ nur setzen, wenn beschriebene** Feldkriterien erfüllt sind. Start (und Ziel) sind besonders entscheidend, ggf. kann auch eine Anbindung entlang der Route beschrieben werden. Link zur Fahrplanauskunft stets einbinden.

Textbaustein:

***Fahrplanauskunft:** über die Webseiten der Bahn und der Verkehrsverbünde oder den Apps „DB Navigator“ oder „myVRN“*

Bei Radtouren mit Bahnhofsanbindung unbedingt: Die Fahrradmitnahme ist in den Regionalzügen in der Pfalz grundsätzlich gestattet - werktags zwischen 6 und 9 Uhr morgens kostenpflichtig, ansonsten kostenlos. Passagiere, Kinderwagen und Rollstühle werden bei Platzmangel vorrangig befördert.

Beispiel „Radweg Deutsche Weinstraße“:

Entlang der Route bieten verschiedene Bahnhöfe eine Anbindung an den öffentlichen Nah- und Fernverkehr: u.a. Grünstadt, Bad Dürkheim, Neustadt/ Wstr. (Fernbahnhof), Siebeldingen, Bad Bergzabern, Wissembourg (F)

Fahrplanauskunft: über die DB Reiseauskunft und in der App DB Navigator.

Die Fahrradmitnahme ist in den Regionalzügen in der Pfalz (Verkehrsverbund Rhein-Neckar (VRN)) gestattet - werktags zwischen 6 und 9 Uhr morgens kostenpflichtig, ansonsten kostenlos. Passagiere, Kinderwagen und Rollstühle werden bei Platzmangel vorrangig befördert.

Parken

Folgender Hinweis ist für alle Touren relevant:

Textbaustein:

Bitte parke nur auf den ausgewiesenen Parkplätzen und halte unbedingt Zufahrten für Rettungsfahrzeuge sowie Arbeitswege im Wald und den Weinbergen stets frei. Zur Übernachtung im Camper & Caravan gibt es explizit dafür ausgewiesene Wohnmobil-Stellplätze.

Darüber hinaus das Parkangebot und besondere Gegebenheiten vor Ort beschreiben.

Anfahrt

Die Anfahrt sollte lediglich kurz und knapp beschrieben werden, da die meisten Gäste vermutlich ohnehin ein Navi verwenden.

Zum Wohl DIE PFALZ

Verknüpfte Punkte

Inhalte

Die Datenquelle für verknüpfte Punkte ist Deskline!

Hierfür den Haken bei „Nur Punkte dieser Benutzergruppe“ setzen, um die Auswahl direkt einzuzugrenzen.

Vorschau Zur Sammlung hinzufügen My Map Bedingung anlegen

Inhalte

Nur Punkte dieser Benutzergruppe (Zum Wohl. Die Pfalz.)

Alle Punkte der Plattform anzeigen

Nur diese Punkte anzeigen

Wegpunkt

Print

Tipp

Einkehr

Punkt anlegen

Wichtige Hinweise zur Auswahl der verknüpften Punkte:

- ✓ ausschließlich Verknüpfung von POIs aus Deskline, die gemäß der [Qualitätskriterien](#) gepflegt werden.
- ✓ **Qualitative Auswahl** der POIs
 - Weniger ist mehr: Keine Überreizung für den Gast durch verknüpfte Punkte!
 - Auswahl aus der Sicht des Gastes, nicht aus politischer Sicht
 - Verknüpfung von aktivitätsbezogenen POIs (Bsp.: keine E-Bike-Ladestation auf einer Wanderung)
 - Zielgruppenspezifisches Themenmarketing beachten!
 - tatsächliche Erreichbarkeit vor Ort
- ✓ maximale Entfernung zur Route:
 - Sehenswürdigkeiten/Aussichtspunkte: max. 500 m
Idealerweise sind diese vor Ort ausgeschildert und der Weg dorthin übersteigt die Anforderungen der Tour nicht (bspw. steiler Schotterweg zur Burg für Radfahrende)
 - Gastronomie: max. 1 km
- ✓ Zielgruppenrelevanz:
Familientour: Spielplätze, familienfreundliche Gastronomie, Naturerlebnisse, etc.
Geniebertour: Weingüter, Gastronomie, Picknickplätze, etc.

Zum Wohl DIE PFALZ

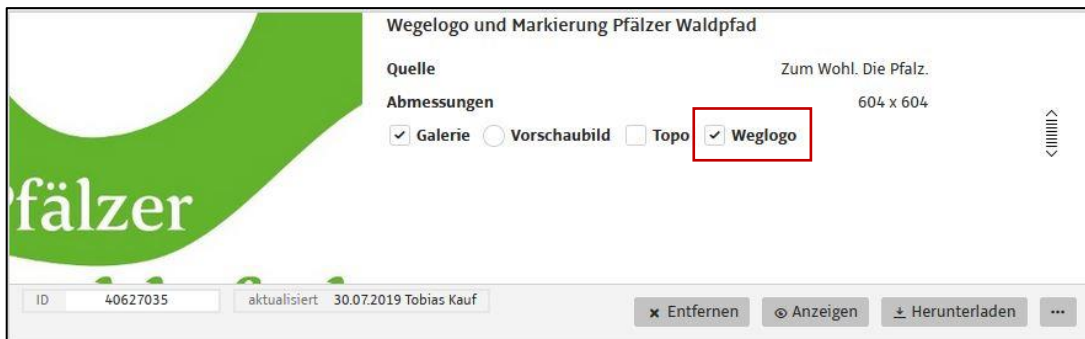
Medien

Das Vorschaubild sollte immer auch direkt die angesprochene Zielgruppe abbilden und somit klar ansprechen. Wichtig ist die Verwendung von aktuellen sowie hochwertigen Querformatbildern. Darüber hinaus sollten die Bilder lediglich Punkte und Aussichten zeigen, die der Gast wirklich auf der Tour auch vorfindet (keine falschen Erwartungen wecken!).

Der Uffbasse-Hinweis sollte an dritter Stelle eingebunden werden.

WICHTIG: Bitte erst die Suchfunktion verwenden, um bereits vorhandene Bilder zu nutzen. Vor allem die Uffbasse-Infografik (aktueller Dateiname: *Uffbasse-Infografik_07-23*) muss nicht jedes Mal neu hochgeladen werden.

Das Routenlogo soll lediglich als „Weglogo“ und nicht in der Galerie zu finden sein:



Auch hier gilt: Qualität vor Quantität!

Rechtliche Grundlage:

Beachtung der Copyright- bzw. auch CC-Lizenzangaben: Bei Outdooractive-Datensätzen können die **einzelnen Bilder (über den Reiter „Medien“)** aber auch **der gesamte Datensatz (über den Reiter „Status“, ganz unten „Lizenz“)** mit CC-Lizenzen versehen werden.

Wichtig: Für Open Data-Systeme sind lediglich die Lizenzen CC-BY-SA, CC-BY und CC-0 relevant.

Zum Wohl DIE PFALZ

Beiträge aus der Community

Jede/r Autor/in soll die Beiträge aus der Community zur eigenen Tour selbst im Blick halten und darauf reagieren. Vor allem Rückfragen zur Tour sollten schnellstmöglich beantwortet werden, damit der Gast direkte Rückmeldung und weitere Informationen erhält. Zudem trägt die Interaktion mit der Community auch zum Contentscore bei Outdooractive bei.


Bedingungen

Sobald hier eine Sperrung eingetragen wird, wird die gesamte Tour als „geschlossen“ angezeigt. Einzelne Punkte, die gesperrt sind (bspw. Felsen aufgrund der Brutzeit) sollen in der Karte als gesperrt markiert werden. Hierfür einfach den betroffenen Punkt auswählen, auf „bearbeiten“ klicken und unter „Bedingungen“ den Hinweis oder die Sperrung anlegen. So erhält der Gast direkt an der jeweiligen Sperrung einen Hinweis und die Tour wird wie gewohnt als „geöffnet“ dargestellt.

Darüber hinaus kann unter „Bedingung“ ein Hinweis angelegt werden, der die jeweilige Sperrung beschreibt und ggf. Hinweise auf Umleitungen etc. gibt.

Lege eine aktuelle Bedingung zu Pfälzer Waldpfad Gesamtroute an

Pfälzer Waldpfad Gesamtroute



Zum Wohl. Die Pfalz.

Kategorie ⓘ

Hinweis ▾

Bei einer Sperrung werden alle in dem Bereich liegenden Touren automatisch geschlossen. Die Autoren der Touren erhalten eine Benachrichtigung. Wenn eine Umleitung zur Sperrung eingerichtet ist, bitte einen Hinweis anlegen.

Titel:

z. B. Donauradweg bei Passau gesperrt, Stüdlgrat, schneefrei

Beschreibung

← ↻ **B** ☰ ☰ ☰ 🔗

Hier kannst du Wegverhältnisse beschreiben, über Sperrungen, witterungsbedingte Zustände oder andere wichtige Gegebenheiten informieren.

Autor